

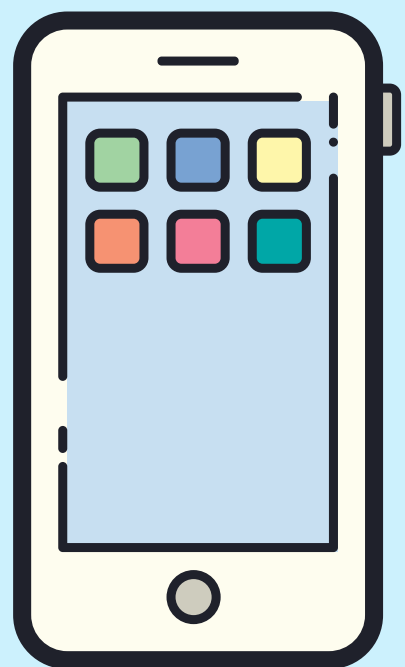
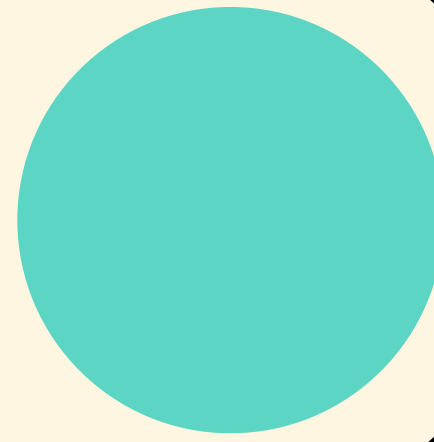
# ID TRANSITION FORWARD: TIPS FOR USE



Disability Rights Idaho

## USE A COMPUTER, TABLET, OR PHONE

You can control which technology you use for this app. ID Transition Forward is available on a desktop with the link, a tablet with the app or link, and/or a phone with the app installed or link on a browser.



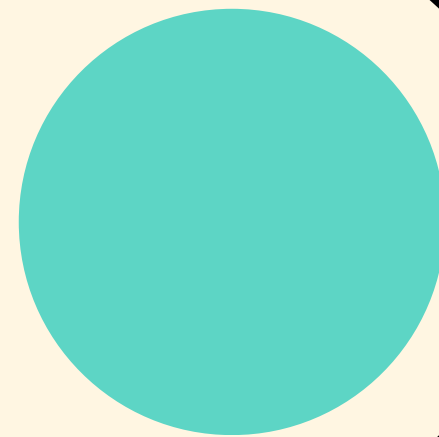
## TRY THE PAPER VERSION

It may be overwhelming at first to try and finish it online. Try the paper version and fill it out at your pace.



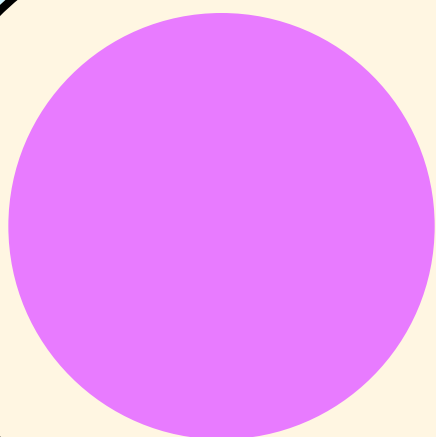
## HAVE YOUR IEP AVAILABLE

Ask your special education teacher, one on one aid, or parent to help you find your accommodations in your IEP.



## FINISH IT IN ONE SITTING

Avoid leaving the website or app and fill out your transition plan. If you leave you will need to start over again. Do it all together or have someone help you finish it!



## **Where Can I Get Services?**

Statewide Toll-Free Number  
1-866-262-3462

Boise Office  
9542 W. Bethel Ct.  
Boise, ID 83709  
(208) 336-5353  
(208) 336-5396 (fax)

Website:  
[www.disabilityrightsidaho.org](http://www.disabilityrightsidaho.org)

Email:  
[info@disabilityrightsidaho.org](mailto:info@disabilityrightsidaho.org)

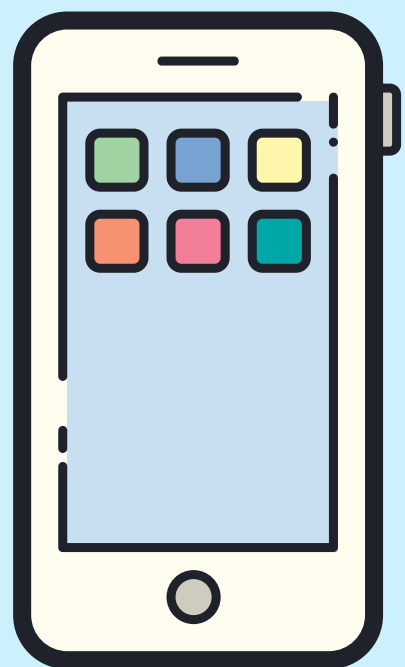
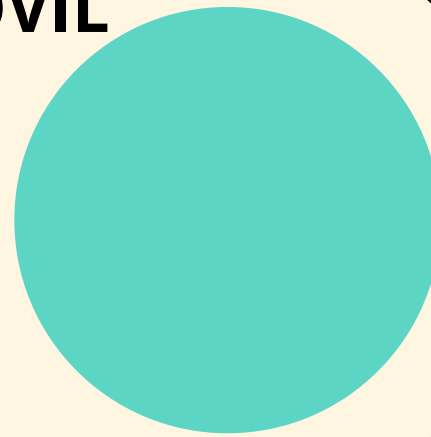




# ID TRANSITION FORWARD: CONSEJOS PARA UTILIZAR

## UTILIZA UNA COMPUTADORA, TABLET O TELÉFONO MÓVIL

Puede controlar la tecnología que utiliza para la aplicación. ID Transition Forward es disponible por una computadora con el enlace, con un tablet con el enlace o descargando la aplicación, o con su teléfono móvil con la aplicación descargada o con el enlace.



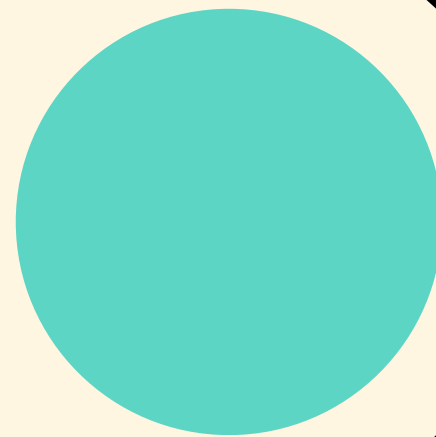
## INTENTA LA VERSIÓN EN PAPEL

A veces es un poco estresante cuando intenta la aplicación por primera vez en línea. Intenta la versión en papel y llénalo a su paso.



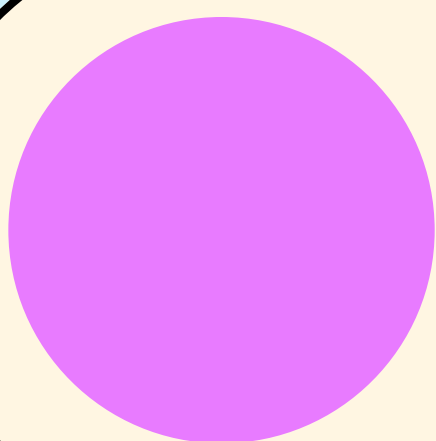
## TENGA SU PLAN DE IEP DISPONIBLE

Pregunta su maestra de educación especial, su asistente o familia para ayudarle buscar sus adaptaciones en su IEP.



## TERMINALO DE UNA

No se salga del enlace o aplicación mientras haga su plan de transición. Si se va de la página, tendrá que empezar de nuevo. Hazlo todo de una vez o pídele a alguien que le ayude.



# ¿Dónde puedo obtener servicios?

Número gratuito  
1-866-262-3462

Oficina de Boise  
9542 W. Bethel Ct.  
Boise, ID 83709  
(208) 336-5353  
(208) 336-5396 (fax)

Sitio web:  
[www.disabilityrightsidaho.org](http://www.disabilityrightsidaho.org)

Correo electrónico:  
[info@disabilityrightsidaho.org](mailto:info@disabilityrightsidaho.org)

